

2. Enjeux, formes et niveaux de la lutte des classes



2. Enjeux, formes et niveaux de la lutte des classes

A. L'État capitaliste, institution essentielle de la classe dominante dans le champ de la lutte des classes –

- **L'État est un ensemble d'appareils** gouvernemental, de répression (armée, police, cour), et de services (santé, éducation, assistance...) qui forme une bureaucratie qui ne peut s'abstraire de la défense des intérêts de la classe dominante
- **Instrument de domination de classe** par la répression ou l'intégration afin d'assurer la reproduction des conditions générales de la production et de la reproduction.
- **Institution visant à gérer les rapports conflictuels de classe**, de genre et de nations afin de contrôler les affrontements et d'assurer l'unité de la société et d'y faire régler l'ordre capitaliste
- Il arbitre les conflits au sein de la classe dominante et ses différentes fractions
- Il cherche à assurer le consentement des classes dominées à leur domination.

2. Enjeux, formes et niveaux de la lutte des classes

B. Enjeux et formes de la lutte de la classe laborieuse

– Multiplicité des enjeux d'affrontement

- Production et partage de la richesse sociale (pouvoir économique)
 - Structures des salaires – leurs différents niveaux, leur caractère sexiste ou racisée
 - Emplois et structure d'emplois – sécurité d'emplois ou précarité, santé et contrôle sur son travail ou non...
 - Usage du surproduit social – structure de la fiscalité
 - Investissements services publics
 - Contre la concentration de la richesse au sommet de la société

2. Enjeux, formes et niveaux de la lutte des classes

•C. État de la situation de la lutte des classes dans cette période néolibérale

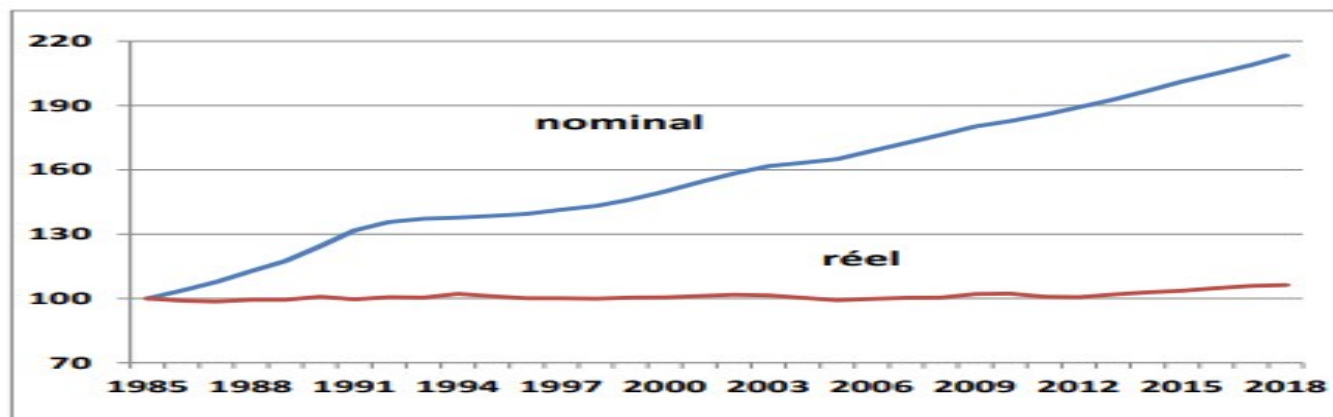
- La **bourgeoisie est à l'offensive** après la période des 30 glorieuses
 - Augmentation du taux d'exploitation -
 - Distribution de plus en plus inégalitaires des richesses au niveau national comme international
 - Politique de surexploitation des femmes et de division de la classe laborieuse sur des bases ethniques et racistes
 - Tergiversation devant l'urgence climatique et défense des investissements dans les énergies fossiles
 - Recul de la démocratie libérale et durcissement des appareils répressifs
 - Diminution des droits syndicaux et pressions à la désyndicalisation
 - Criminalisation des mouvements sociaux -
 -

2. Enjeux, formes et niveaux de la lutte des classes

D. Illustrations de la situation de la classe laborieuse dans cette période néolibérale

Graphique 2

Croissance cumulée des salaires nominaux
et réels des employés syndiqués au Québec (1986-2018)



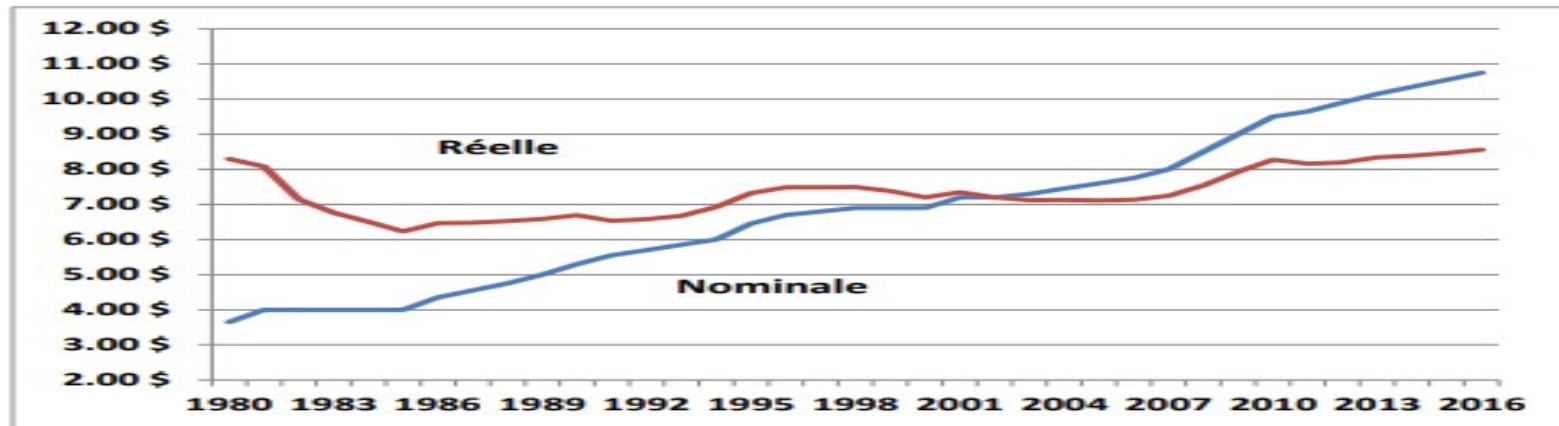
Source : *Évolution de la croissance salariale nominale et réelle pour les salariés syndiqués selon l'indicateur des taux d'augmentation des clauses salariales en vigueur, Québec, 1986-2016*. Institut de la statistique du Québec, Direction des statistiques du travail et de la rémunération (1985 = 100). En ligne : http://www.stat.gouv.qc.ca/statistiques/travail-remuneration/remuneration-globale/tendances/evol_croissance_salariale.htm

2. Enjeux, formes et niveaux de la lutte des classes

D. Illustrations de l'état de la classe laborieuse

Graphique 6

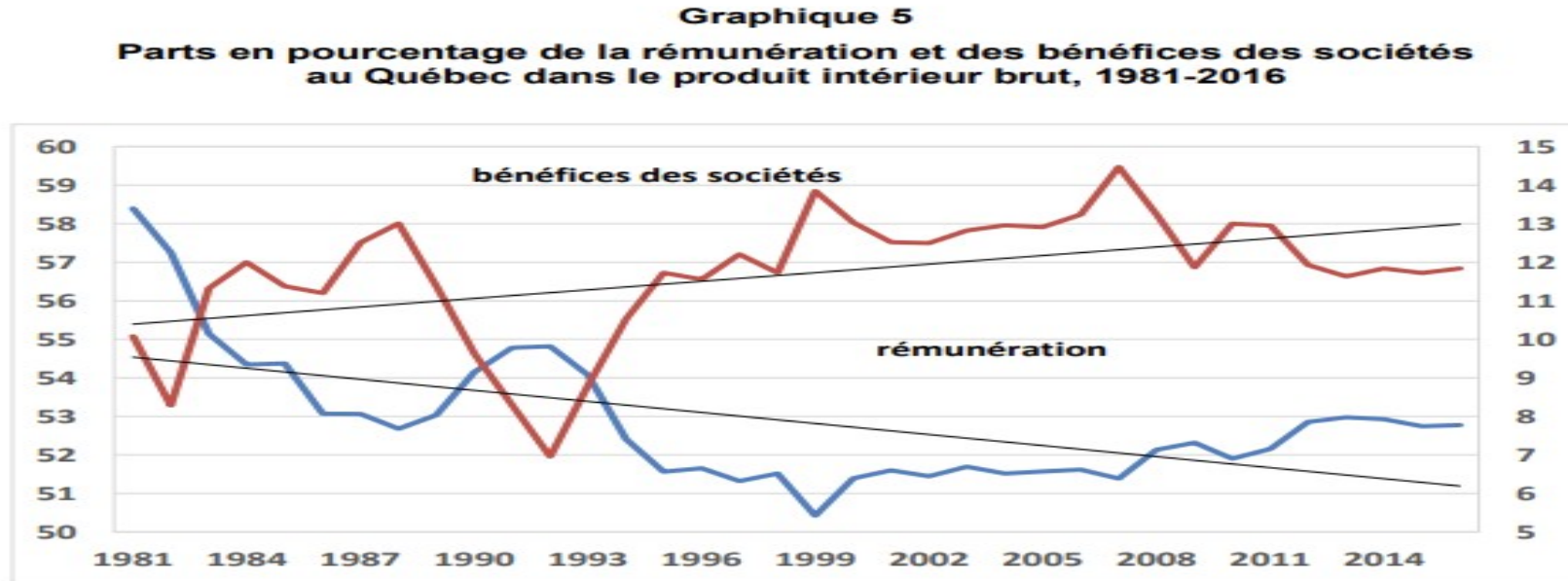
Croissance nominale et réelle du salaire minimum, 1980-2016



Source : Commission des normes, de l'équité, de la santé et de la sécurité du travail, 2017; Ministère des Finances, 2002; SC, CANSIM, tableau 326-0021 (IPC : 2002=100)

2. Enjeux, formes et niveaux de la lutte des classes

D. Illustrations de la situation de la classe laborieuse

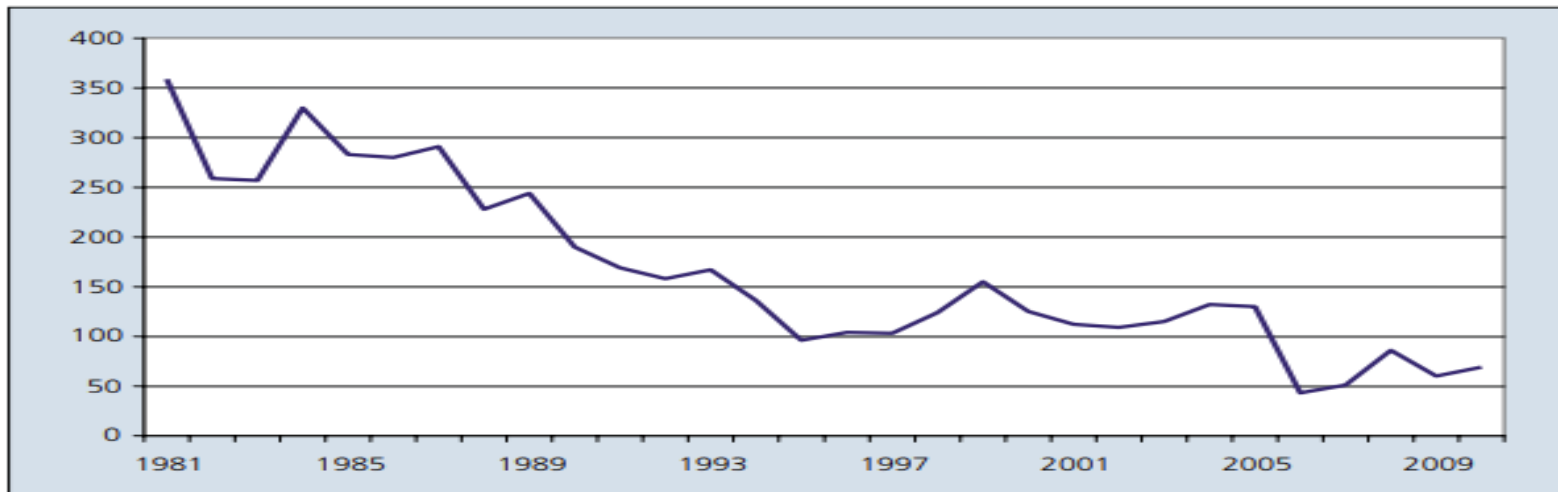


Source : SC, CANSIM, tableau 384-0014.

2. Enjeux, formes et niveaux de la lutte des classes

D. Illustrations de la situation de la classe laborieuse

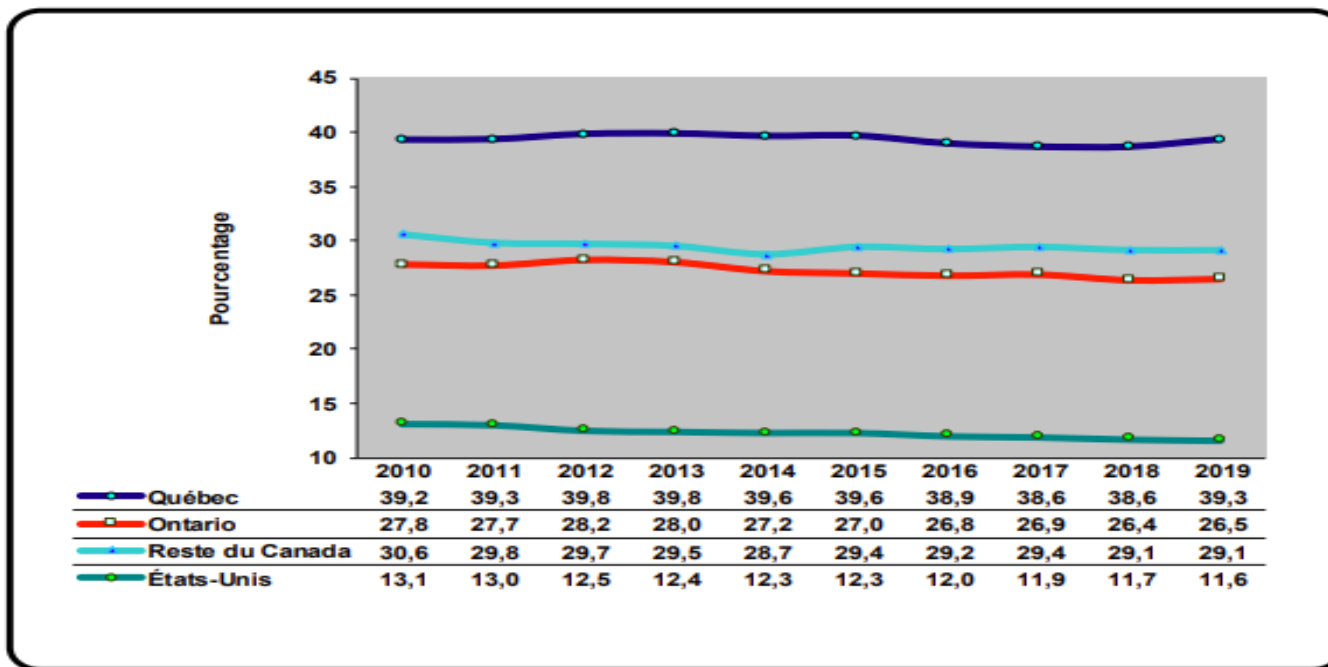
Graphique 1
Évolution du nombre d'arrêts de travail, Québec, 1981-2010



De fait, le nombre moyen de conflits de travail a constamment diminué durant ces trois décennies, passant de 272 conflits au cours de la période de 1981 à 1990, à 134 au cours des années 1991 à 2000, et à 91 conflits durant la période de 2001 à 2010 (tableau 1). Au Québec, il y a donc eu, sur une base annuelle, environ trois fois moins de conflits de travail au cours des dix dernières années que durant les années 80.

2. Enjeux, formes et niveaux de la lutte des classes

Graphique 1 : Taux de présence syndicale au Québec, en Ontario, dans le reste du Canada et aux États-Unis, 2010-2019



2. Questions

- Comment caractériser la période et quelles leçons tirer des illustrations retenues en termes de mots d'ordre?**
- Comment les mouvements sociaux populaires, féministes ou antiracistes et écologistes ont-relayer le mouvement syndical?**
- Quelle stratégie domine les mouvement syndical et les mouvements sociaux et quelles liens faire avec la situation actuelle de la lutte des classes?**